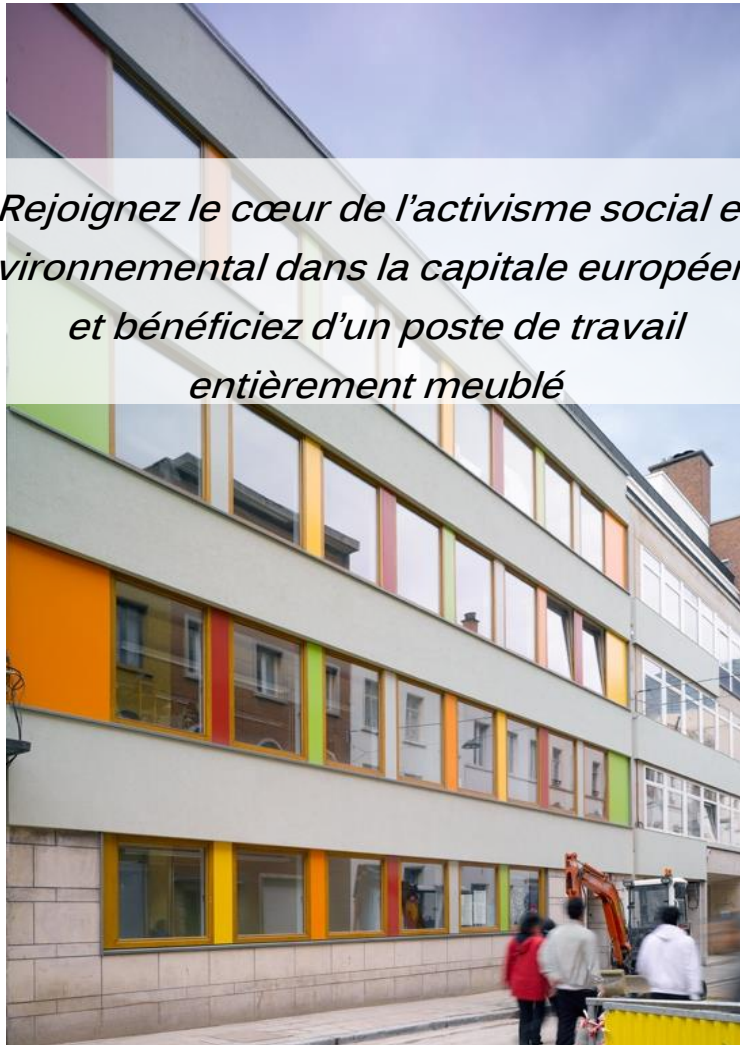




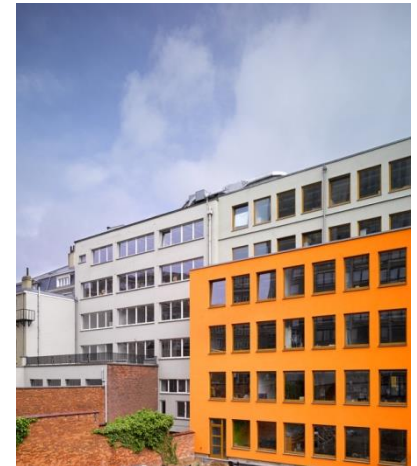
*Rejoignez le cœur de l'activisme social et
environnemental dans la capitale européenne
et bénéficiez d'un poste de travail
entièrement meublé*



1. Mundo-b : un centre pour les associations du changement sociétal

Mundo-b est un centre pour associations œuvrant essentiellement sur la justice sociale, l'environnement, et le développement à Bruxelles. Réunies au sein d'un même lieu, les organisations sont plus visibles, elles partagent des ressources et infrastructures communes et renforcent leur coopération en travaillant à des projets communs.

Mundo-b se trouve [Rue d'Edimbourg, 26 – 1050 Bruxelles](#) en bordure du quartier européen et à moins de 10 minutes de marche du parlement européen. Il est également proche d'une vaste gamme de restaurants et magasins.



La [liste des associations & ONG](#) présentes de façon permanente à Mundo-b est toujours à jour sur le site web de Mundo-b.

2. Le concept du Hive

Le Hive (la Ruche) consiste en plusieurs postes de travail disponibles pour différentes périodes allant d'une demi-journée par mois à une occupation à temps plein. Le concept provient de la volonté d'ouvrir le centre à d'autres associations locales et internationales, pour qu'elles puissent bénéficier de la plus-value du centre en termes d'échanges d'idées, de réseau et de la naissance de nouvelles collaborations.

Les membres du Hive peuvent par exemple être des ONG basées à l'étranger et nécessitant un ancrage à Bruxelles lorsqu'elles viennent dans la capitale européenne pour des réunions, débats parlementaires, etc. ; ou des associations désireuses de développer leur activité à Bruxelles et ayant besoin de faire leurs premiers pas avant de grandir.

Le Hive vous fournira les infrastructures de bureau, les opportunités de networking, de collaboration et de croissance nécessaires pour agir sur la scène bruxelloise.



3. Packages de membre

Devenir membre du Hive vous permet d'utiliser un poste de travail à Mundo-b. Un poste de travail est composé d'un bureau, d'une chaise, d'un espace de rangement, d'un téléphone et d'une connexion internet. Il y a treize postes de travail disponibles, partagés entre les utilisateurs des différents packages. A côté de l'espace de bureau, votre adhésion au Hive vous donne accès à toutes les infrastructures communes du centre.

Le tableau résume les packages et leur tarif :

Package	Coût mensuel (TVA incluse) (non inclus frais administratifs de mise en service)
Mundo 6 (utilisation d'un bureau 6 jours par an)	€ 23,75
Mundo 20 (utilisation d'un bureau 20 jours par an)	€ 33,33
Mundo 50 (utilisation d'un bureau 50 jours par an)	€ 61,25
Mundo 120 (bureau à mi-temps, toute l'année)	€ 122,50
Mundo 250 (bureau à temps plein, toute l'année)	€ 238,33

a. Accès au Hive

Les membres du Hive peuvent réserver un bureau pour une journée entière ou une demi-journée via la réception ou le système intranet. Votre package vous permet donc d'utiliser le Hive pour un nombre d'équivalents-jours (6 jours ou 12 demi-jours pour le package Mundo 6 par exemple).

Les membres des packages 250 et 120 ont accès au Hive 24h/24 et 7j/7. Les membres des autres packages sont les bienvenus pendant les heures d'ouverture de la réception.



Horaire pour une journée complète :

9h00 – 17h30

Horaire d'une demi-journée :

Matinée : 9h00 – 13h15

Après-midi : 13h15 – 17h30

Les réservations de bureaux et de salles de réunion se font via

- L'intranet du site de Mundo-b (après avoir reçu votre login et mot de passe) www.mundo-b.org
- Le téléphone : + 32 (0)2 894 46 11
- L'e-mail : info@mundo-b.org

b. Accès aux salles de réunion



Votre adhésion au Hive vous donne libre accès à sept salles de réunion (10 à 20 p), à la cafétéria, aux deux jardins, au parking vélo, et aux douches. La salle de conférence et une salle de réunion plus grande sont également acces-

sibles moyennant une retribution financière.

c. Passer au package supérieur

Si vous réalisez que votre package est trop contraignant en termes de jours, vous pouvez ajouter un package supplémentaire au package initial. Par exemple, un membre Mundo 6 peut renouveler son package pour 6, 20, 50 jours supplémentaires. Cet ajout reste conditionné à la disponibilité d'espace.

4. Services inclus dans les packages

L'adhésion au Hive vous fournit un bureau à Bruxelles ainsi que l'accès à toutes les infrastructures communes du centre.

En détail, cela veut dire :

a. Mobilier

Le poste de travail se compose d'un bureau, d'une chaise, du rangement (caisson-tiroir et/ou armoire selon vos besoins et le package). Vous apportez votre propre laptop ou PC, que vous pourrez connecter à internet via nos câbles réseau. L'accès au wifi est aussi possible dans certaines parties du bâtiment.

b. Infrastructures communes du Centre

Les infrastructures communes du centre incluent huit salles de réunion pouvant accueillir de 6 à 26 personnes, une salle de conférence, un centre de documentation, une cafétéria, deux jardins et une terrasse. Des vélos peuvent être mis à disposition, et une station de voiture partagée se trouve à moins de 200m du centre.

Les autres infrastructures communes incluent la réception, la salle de photocopie, et la salle IT.

Régulièrement des événements de networking ont lieu dans le centre.



c. Téléphone et internet

Les prix comprennent l'accès à une connexion SDSL haute vitesse, au système téléphonique, la location de la ligne téléphonique et du combiné, votre propre ligne directe, un service de répondeur accessible de l'extérieur et qui peut être transféré sur votre portable. D'autres services peuvent être accessibles éventuellement pour un coût supplémentaire à convenir avec notre fournisseur informatique, tels qu'un serveur commun, un service de gestion des emails et l'archivage de fichiers.

d. Services de réception et du bâtiment

Une réceptionniste est présente du lundi au vendredi, de 8h30 à 18h. Le centre est géré par une équipe de dix personnes qui dédient leur temps à soutenir les membres et à s'occuper du bâtiment, ce qui inclut : le nettoyage des bureaux toutes les semaines, la gestion des déchets, le recyclage, les consommables des sanitaires, le nettoyage et l'entretien des espaces communs, les services de jardinage, les services postaux, le gaz, l'eau et l'électricité, la gestion des salles de réunion, les bureaux et leur infrastructure, le Hive...

5. Services accessibles à coût supplémentaire

Hors votre package, vous ne payez que pour vos appels téléphoniques, les impressions, les photocopies et l'utilisation du fax. Ces services sont facturés régulièrement.

Les membres du Hive peuvent réserver certaines salles à Mundo-b à prix avantageux. La salle de conférence (80 à 100 personnes) inclut l'infrastructure de projection et sonorisation, ainsi qu'un espace d'exposition et lobby de 125m². Le Fair Trade Room est une salle de réunion extra grande (26 personnes). Les soirs ou les weekends, vous pouvez également louer la cafétéria de Kamilou. Toute restauration est commandée chez lui.

Les tarifs sont les suivants, TVA comprise :

Salle de conférence	Semaine	Weekend
Journée	€ 260	€ 240
Demi-jour	€ 190	€ 190
Soirée	€ 190	€ 190

Fair Trade Room	Semaine et weekend
Journée	€ 85
Demi-jour	€ 65
Soirée	€ 75

Cafétéria	Soirée et weekend
Jusqu'à 2 heures et 20 personnes	€ 65
Demi-jour (4 heures)	€ 125



Pour toute réunion ou conférence dans le centre, la cafétéria bio et équitable vous offre un service de catering. 80 personnes peuvent se restaurer dans la cafétéria.

Vous pouvez aussi demander à Kamilou, le Chef, de vous servir un de ses délicieux repas dans votre salle de réunion : du sandwich savoureux au repas chaud du monde entier.

A côté du repas traditionnel, Kamilou peut également mettre en place un véritable événement : entre le walking dinner et le buffet de desserts, vous dégusterez une nourriture bio raffinée.

Kamilou est contactable à Mundo-b (+32 (0)2 894 46 67) ou via son site web, www.kamilou.be.



6. Inscription

Pour être membre du Hive, il y a plusieurs étapes :

a. Complétez le formulaire d'adhésion

Nous devons savoir exactement qui seront les utilisateurs du Hive. Inutile de préciser que l'adhésion au Hive est liée à une association et non à une personne. Vous pouvez donc partager votre package avec l'ensemble des membres de votre équipe, pourvu que nous recevions les noms des utilisateurs autorisés.



b. Signez le contrat

Le contrat est équivalent à un bail. Il lie votre association et Mundo-b, et spécifie les obligations des deux parties. L'engagement minimum pour les packages Mundo 6 à 50 est d'un an, et de six mois pour les packages Mundo 120 et 250. En cas de départ, un préavis de 3 mois s'applique.

c. Faites le premier paiement

Les packages se payent trimestriellement. Au moment d'inscription, des frais administratifs de € 100 et une caution de € 150 à € 600, selon votre package, s'appliquent à tous les packages. Votre adhésion au Hive sera active lorsque nous aurons reçu le premier paiement. Vous recevrez régulièrement des factures pour vos frais de téléphone et des frais supplémentaires éventuels, comme la location de la salle de conférence ou de la salle de réunion Fair Trade. Tous les paiements doivent être effectués en euros.

d. Réservez votre bureau

Les membres du package 250 ne doivent pas faire de réservations, puisque leur bureau leur est attribué de façon permanente. Les autres packages doivent réserver leur bureau à l'avance. Les réservations pour ces packages fonctionnent sur base journalière ou par demi-journée (ou la demi-journée s'arrête ou commence à 13h15). Attention, une réservation ne peut pas être annulée au plus tard 2 jours avant et vous sera dès lors facturée.

e. Venez à Mundo-b

Lorsque vous viendrez au Hive, nous vous fournirons les clés et les logins nécessaires pour travailler à Mundo-b :

- Le badge du Hive
- Votre numéro de téléphone direct et code d'accès
- Votre login pour l'intranet

Après votre premier jour, vous serez capable de faire vos réservations de façon indépendante et de venir à Mundo-b selon vos souhaits. Notre équipe de support reste à votre disposition pour toute autre question ou demande, afin de rendre votre temps de travail à Mundo-b le plus efficace possible, et de vous intégrer à la communauté Mundo-b.

